

FULLPOWER

DIESEL GENERATOR SET

DİZEL JENERATÖR SETİ

COM-K150



FULLPOWER COM-K150

FULLPOWER COM-K150, 3 fazlı, 50 Hz, kabinli dizel jeneratör setidir. 4RT55-110D dizel motor ve COM274D alternatör ile 145 kVA prime ve 150 kVA standby güç sınıfında hazırlanmıştır.

GÜÇ ÖZETİ

Voltaj

230/400 V

Faz

3

Frekans

50 Hz

Akım

224 A

PF

0.8

Prime Power

116 kW / 145 kVA

Standby Power

120 kW / 150 kVA

Alternatör

COM274D

GENEL ÖZELLİKLER

Genset Model	COM-K150
Seri No	202409012017
Motor Modeli	4RT55-110D
Alternatör Modeli	COM274D
Hız	1500 RPM
Üretim Tarihi	2024/10

Prime Power	116 kW / 145 kVA
Standby Power	120 kW / 150 kVA
Voltaj / Faz	230/400 V / 3 faz
Frekans / PF	50 Hz / 0.8
Boyutlar (L x W x H)	2600 x 1050 x 1350 mm
Standart	GB/T2820.5-2009 / ISO8528-5:2005

KULLANIM ALANLARI

- Ticari tesis ve üretim alanları
- ATS panosu ile otomatik yedek güç
- Depo, atölye ve şantiye beslemesi
- Kritik yardımcı yük uygulamaları

JENERATÖR ETİKETİ

Marka	FULLPOWER
Genset Modeli	COM-K150
Motor Modeli	4RT55-110D
Güç Sınıfı	145 kVA prime / 150 kVA standby
Etiket Tarihi	2024/10

FULL POWER		DIESEL GENERATOR SET			
JENERATÖR					
GENSET MODEL:	COM-K150	SERIAL NO:	202409012017		
STANDBY POWER:	120kW/150kVA	CURRENT(A):	224		
PRIME POWER:	116kW/145kVA	VOLTAGE(V):	230/400		
ENGINE MODEL:	4RT55-110D	PHASE:	3	COSΦ:	0.8
ALTERNATOR MODEL:	COM274D	SPEED:	1500	RPM	
FREQUENCY(HZ):	50	DATE:	2024/10		
DIMENSION(LxWxH):	2600*1050*1350	STANDARD:			
GB/T2820.5-2009/ISO8528-5:2005				CE	
EN60204-1:2009/EN60439-1"2003/EN 6003-1:2004					

MOTOR TEKNİK BİLGİLERİ

Parametre	Değer
Üretici	KOFO
Motor yapısı	4 silindir, sıralı, 4 zamanlı dizel
Çap x strok	110 x 140 mm
Silindir hacmi	5.32 L
Emiş sistemi	Turbocharged + Intercooler
Soğutma	Liquid / su soğutmalı
Yakıt sistemi	Direkt enjeksiyon
Motor hızı	1500 rpm
Elektrik sistemi	24 V marş ve şarj sistemi sınıfı
Motor gücü	117 kW prime / 129 kW standby
Yağ kapasitesi	15-16 L
Soğutma sıvısı	27 L (motor)
Motor ağırlığı	Yaklaşık 510 kg
Motor boyutları	1360 x 725 x 1072 mm

YAKIT TÜKETİMİ

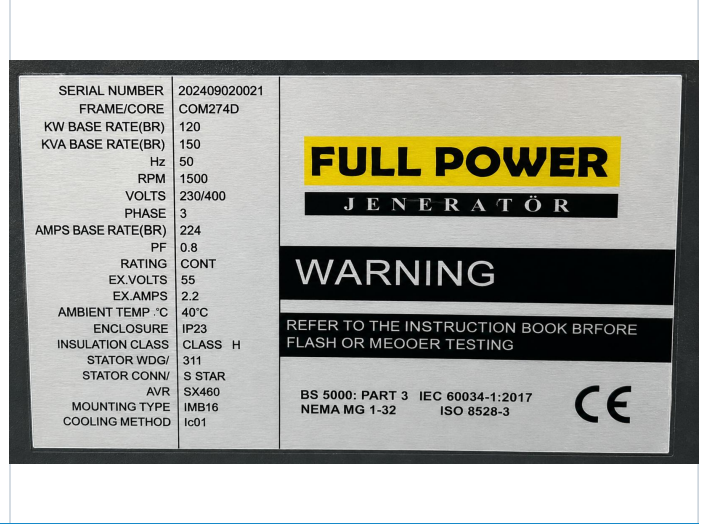
Yük oranı	50%	75%	100%
Yakıt tüketimi (L/h)	14.2	18.4	26.2
250 L depo ile çalışma	17.6 h	13.6 h	9.5 h

BAKIM NOTLARI

Bakım kalemi	Önerilen aralık
Motor yağı	250-300 saat
Yakıt filtresi	250-500 saat
Supap ayarı	1000 saat
Soğutma sıvısı	2 yıl veya 2000 saat

COM274D ALTERNATÖR ETİKETİ

Frame / Core	COM274D
Seri No	202409020021
Güç	120 kW / 150 kVA
Voltaj	230/400 V
Akım	224 A
Frekans / Hız	50 Hz / 1500 rpm
Faz / PF	3 faz / 0.8
Rating	CONT.
AVR	SX460
Excitation	55 V / 2.2 A
Koruma / İzolasyon	IP23 / Class H
Stator	WDG 311 / S STAR
Montaj / Soğutma	IMB16 / IC01



ALTERNATÖR STANDARTLARI

Parametre	Değer
Ortam sıcaklığı	40°C
Standartlar	BS 5000 Part 3, IEC 60034-1:2017, NEMA MG 1-32, ISO 8528-3
Kullanım	3 fazlı 230/400 V AC jeneratör uygulaması
Uyarı	Flash veya megger testi öncesinde kullanım kitabına başvurulmalıdır

ELEKTRİK ÇIKIŞI

Çıkış	Değer
Nominal kVA	150 kVA standby sınıfı
Nominal akım	224 A
Gerilim	230/400 V
Bağlantı	3 faz, yıldız bağlantı

FULLPOWER

DIESEL GENERATOR SET

KONTROL VE EKIPMAN

COM-K150

MEBAY JENERATÖR KONTROL PANELİ



Panel	MEBAY genset controller
Modlar	Auto / Manual / Start / Stop
Göstergeler	Alarm, Warning, Running; mains / genset / load durumları
Butonlar	Start, Stop, Auto, Manual, Test Onload, Lamp test/mute
İzleme	Voltaj, frekans, akım, çalışma saati, alarm kayıtları

KABIN VE KURULUM

Parametre	Değer
Kabin	Ses izolasyonlu yeşil metal kabin
Boyutlar	2600 x 1050 x 1350 mm
Şase	Çelik ana şase ve entegre yakıt tankı
Yakıt deposu	Yaklaşık 250 L sınıfı
Servis erişimi	Yan servis kapıları ve kilitler
Havalandırma	Radyatörlü motor soğutması için hava kanalları

STANDART EKIPMAN

- 4RT55-110D dizel motor
- COM274D alternatör, IP23, Class H
- SX460 otomatik voltaj regülatörü
- MEBAY jeneratör kontrol paneli
- Ses izolasyonlu metal kabin
- Çelik ana şase ve günlük yakıt tankı
- Acil durdurma butonu
- CE işaretli fabrika etiketleri